



European Union
European Structural
and Investment Funds



NEB: Δημιουργία ενός εργαλείου αυτοαξιολόγησης για τα έργα του ΕΣΠΑ.

Αγρίνιο 03.04.2026



**European
Investment Bank**

Advisory | Συμβουλευτικές Υπηρεσίες ΕΤΕπ:

ΒΛΑΧΟΥ Αθηνά-Ακριβή, Εμπειρογνώμονας σε Θέματα Αστικού Σχεδιασμού (JASPERS)- a.vlachou@eib.org

ΓΕΩΡΓΙΑΔΗΣ Γιώργος, Σύμβουλος σε Θέματα Χωρικών Επενδύσεων και ΒΑΑ (PASSA) georgios.georgiadis@ext.eib.org

Εισαγωγικές παρατηρήσεις για τα έργα NEB.

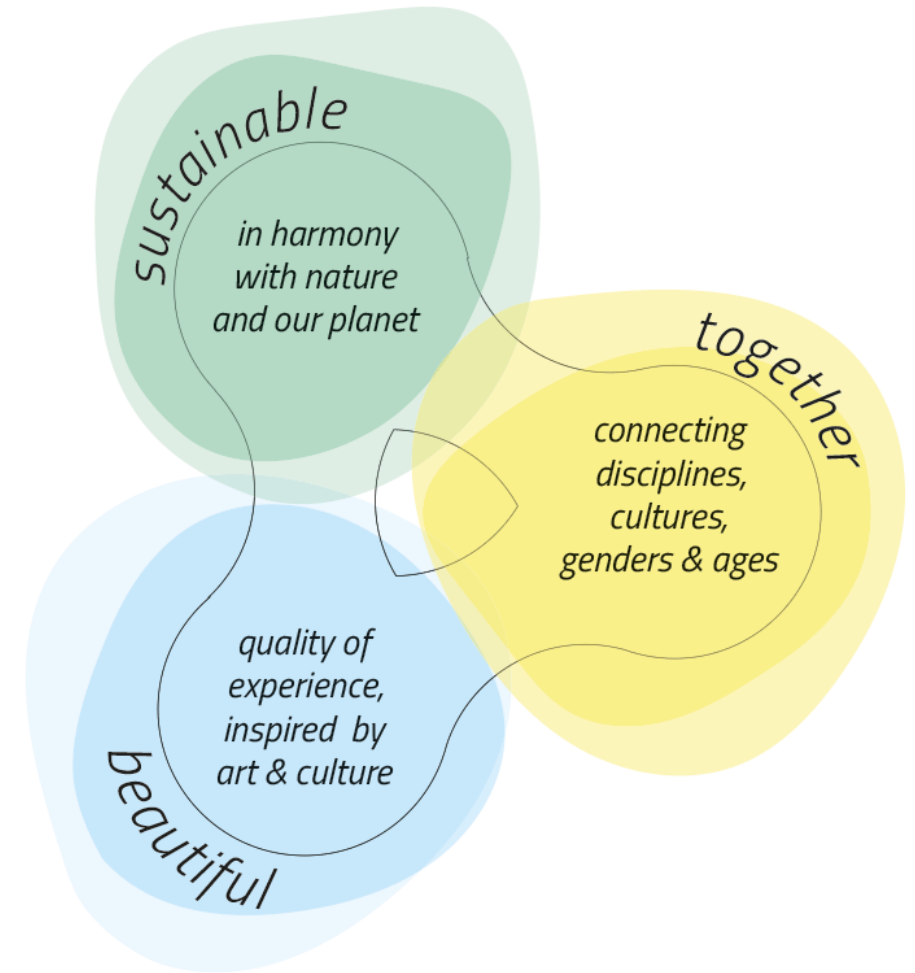
New European Bauhaus

Το **NEB...**

- αναζητά έναν πρωτότυπο και καινοτόμο τρόπο σκέψης,
- επιδιώκει να ενσωματώσει **την αισθητική**, **τη βιωσιμότητα** και **τη συμπερίληψη** για την αντιμετώπιση των σύγχρονων προκλήσεων, με έμφαση στην κλιματική αλλαγή και την κοινωνική ισότητα
- διατηρεί το πνεύμα της **δι-επιστημονικής προσέγγισης**
- υιοθετεί μια **ολιστική «για το σύνολο της κοινωνίας» προσέγγιση** με στόχο να θέσει την πράσινη μετάβαση μέρος της καθημερινότητάς, που αντικατοπτρίζεται στο δομημένο περιβάλλον, στα αντικείμενα και τα προϊόντα που χρησιμοποιούμε, στις διαδικασίες και τη συμπεριφορά μας

Το NEB τονίζει επίσης τη σημασία της **συμμετοχής του κοινού...**

- ως βασική αρχή για τη **δημοκρατική διακυβέρνηση**
- κάθε πρόσωπο που θίγεται από μια απόφαση έχει δικαίωμα να **συμμετέχει στη λήψη αποφάσεων**
- η **συμμετοχή στη δημοκρατία είναι κάτι που όλοι μπορούν και πρέπει να κάνουν**, σε διαφορετικά επίπεδα και με διαφορετικούς τρόπους



Ποιες είναι οι δυσκολίες εφαρμογής του:

Τι δεν είναι το NEB:

- Αρχιτεκτονικό στυλ και ρεύμα.
- Τεχνικές προδιαγραφές – μέθοδος εκτέλεσης έργων.
- Εργαλείο Πολεοδομικού και Αστικού σχεδιασμού.
- Κάτι που εφαρμόζεται αποκλειστικά σε ή εμπεριέχει τεχνικό έργο / δημιουργία / ανακαίνιση υποδομής.
- Σήμα ποιότητας / πιστοποίησης.
- Χρηματοδοτικό εργαλείο.
- Ένα τεχνικό ή καλλιτεχνικό εργαλείο που απευθύνεται σε ειδικούς και ειδήμονες.

Γιατί το NEB θεωρείται πολύπλοκο:

- Συχνά εκφράζεται με εννοιολογικό τρόπο, όχι τεχνικό.
- Δεν καθορίζει σαφή κριτήρια, ούτε θέτει υποχρεωτικές διαδικασίες. Αυτό έρχεται σε αντίθεση με τις διαδικασίες σχεδιασμού και υλοποίησης δημοσίων έργων που στηρίζονται σε κανονισμούς και προδιαγραφές.
- Η ίδια η ορολογία δημιουργεί την αίσθηση πολυπλοκότητας. Όροι όπως «ομορφιά», «συμπερίληψη», «διεπιστημονικότητα» φαίνονται αφηρημένοι. Στην πραγματικότητα, όμως, μεταφράζονται σε πολύ συγκεκριμένες πρακτικές.

Τι γίνεται στην Ελλάδα και το ΕΣΠΑ.

Εμπειρικά Συμπεράσματα βάσει συμμετοχής στα NEB Awards

- Το ποσοστό της Ελλάδας είναι αντίστοιχο του μεγέθους της στην Ευρώπη.
- Η πλειοψηφία των προτάσεων χωρίς χρηματοδότηση, μόνο μία από το ΕΣΠΑ 2014-2020 (ΕΚΤ).
- 3 βραβευμένα έργα:
 - **The Tavros Project (2025, Η2020).**
 - Co-Ilection (2024, -).
 - ODYSSEA ACADEMY (2022, -).

Έτος	Προτάσεις έργων από Ελλάδα	% επί του συνόλου ΕΕ	Με Πόρους ΕΕ	ΕΤΠΑ	ΕΚΤ/ΕΚΤ+
2025	18	2,64%	5	-	-
2024	15	2,86%	5	-	-
2023	48	3,38%	12	1	1
2022	17	1,62%	2	1	-
2021	35	1,73%	6	-	-

Αιτίες που δυσκολεύουν την ενσωμάτωση του NEB στο ΕΣΠΑ

- Το NEB δεν έχει υποχρεωτικότητα
- Το θεσμικό πλαίσιο δεν ενσωματώνει ακόμη απαιτήσεις σχετικές με το NEB (π.χ. σε κριτήρια αξιολόγησης έργων για διαγωνισμούς ΕΣΠΑ, σε τεχνικές προδιαγραφές κλπ)
- Τομείς σημαντικοί για το NEB - συμμετοχικός σχεδιασμός, λύσεις βασισμένες στη φύση, κυκλική οικονομία - δεν έχουν ενσωματωθεί στην μεθοδολογία και την διαδικασία σχεδιασμού και υλοποίησης των δημόσιων έργων.
- Το σημαντικό έλλειμα διοικητικής ικανότητας που έτσι και αλλιώς επηρεάζει την ωρίμανση και την υλοποίηση των έργων, αποθαρρύνει από σκέψεις αναθεώρησης υφιστάμενων τεχνικών μελετών, ή ενσωμάτωσης νέων σταδίων στη διαδικασία, καθώς εκτιμάται ότι αυτά θα καθυστερήσουν ακόμα περισσότερο τα έργα.

Τι συμβαίνει στις Χωρικές Στρατηγικές.

- Το ότι δεν αναδεικνύεται η «συνιστώσα» του NEB και δεν (αυτό)προτείνονται έργα από τις Στρατηγικές δεν σημαίνει ότι δεν υπάρχουν έργα NEB στο ΕΣΠΑ.
- Η διερεύνηση για την ανάδειξη έργων NEB «εξαντλείται» σε έργα αστικού σχεδιασμού / υποδομών, ενώ θα μπορούσε να περιλάβει και άλλους τύπους έργων του ΕΤΠΑ ή του ΕΚΤ (π.χ. πρωτοβουλίες για κυκλική οικονομία, δράσεις ενσωμάτωσης κ.α.).
- Απουσιάζουν πρακτικά εργαλεία που θα ενισχύσουν την Ικανότητας των Φορέων στο να αξιολογούν και να βελτιώνουν τον σχεδιασμό τους.
- Διαστάσεις στις οποίες οι φορείς και κυρίως οι Τοπικές Αρχές δεν έχουν καλλιεργήσει κουλτούρα ή δεν προβλέπονται από το θεσμικό πλαίσιο υποβαθμίζονται (π.χ. τοπική διαβούλευση)

Πως οι Συμβουλευτικές υπηρεσίες της ΕΤΕπ υποστηρίζουν την προετοιμασία έργων σχετικά με το NEB.

Οι Συμβουλευτικές υπηρεσίες της ΕΤΕπ (EIB Advisory) υποστηρίζουν στην ενίσχυση της απορρόφησης των ευρωπαϊκών πόρων και την ποιότητα των δημόσιων επενδύσεων. Σε αυτές περιλαμβάνονται και οι Ομάδες JASPERS και PASSA.

JASPERS: το μεγαλύτερο συμβουλευτικό πρόγραμμα της ΕΙΒ, λειτουργεί σε συνεργασία με την Ευρωπαϊκή Επιτροπή. Σκοπός του να βοηθά τις δημόσιες αρχές να προετοιμάσουν μεγάλης κλίμακας έργα υποδομής ώστε να πληρούν τα κριτήρια χρηματοδότησης από τα ευρωπαϊκά ταμεία.

PASSA: εξειδικευμένο εργαλείο παροχής τεχνικής βοήθειας και ενίσχυσης της διοικητικής ικανότητας που εστιάζει στην υλοποίηση των έργων. Παρέχει επιτόπια υποστήριξη σε φορείς υλοποίησης για να ξεπεραστούν καθυστερήσεις και να βελτιωθεί η διαχείριση των έργων.

Μορφές Υποστήριξης

1. Υποστήριξη στην προετοιμασία έργων - JASPERS:

- **Β΄ Φάση Ανάπλασης Φαληρικού Όρμου:**

Υποστήριξη (1) στην προετοιμασία στρατηγικής συμμετοχικού σχεδιασμού και (2) στον εντοπισμό σχεδιαστικών παρεμβάσεων για τη βελτίωση του μητροπολιτικού πάρκου, σύμφωνα με τις αρχές του NEB.

- **Συγκρότημα οικονομικά προσιτής κατοικίας, Lviv, Ουκρανία:**

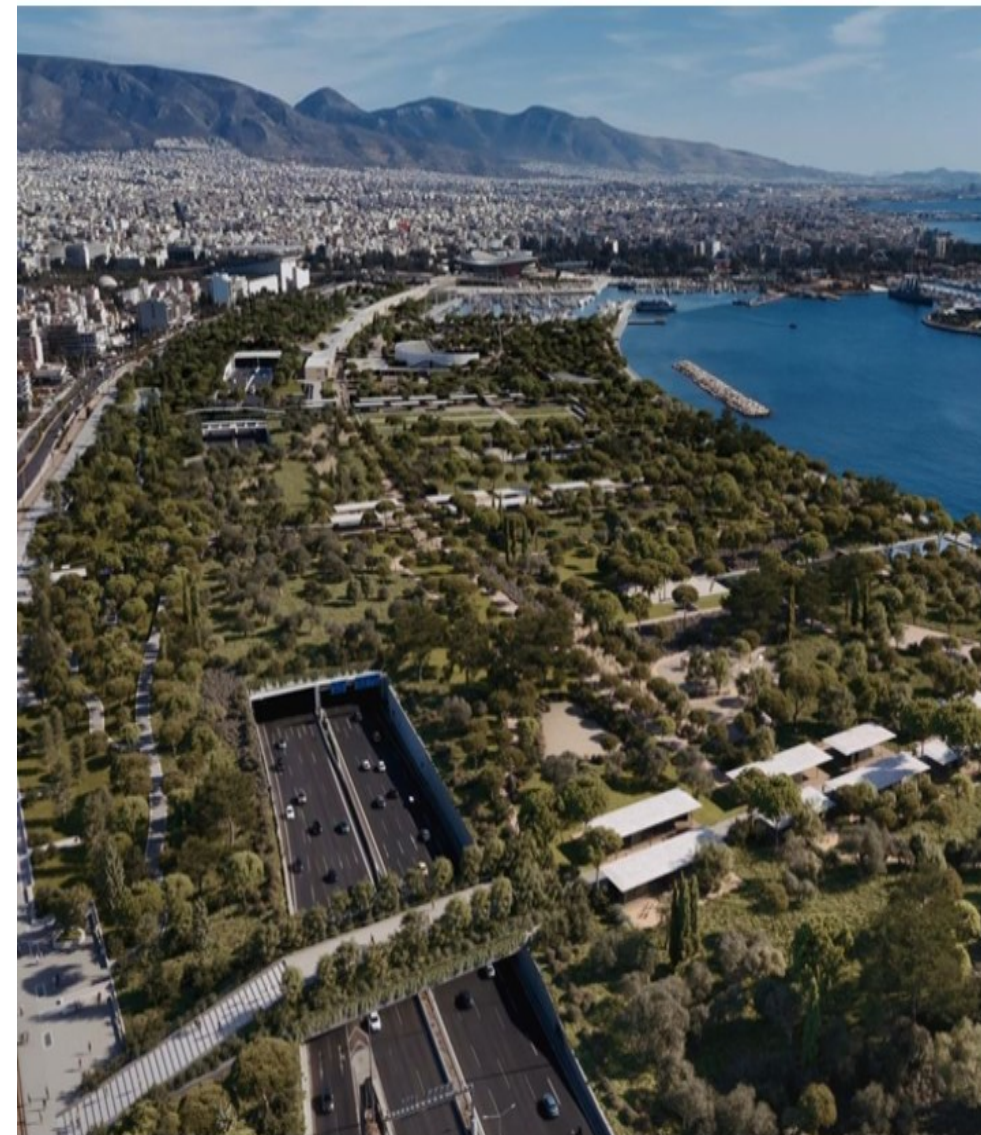
Υποστήριξη στην ενσωμάτωση κριτηρίων NEB στην προκήρυξη αρχιτεκτονικού διαγωνισμού.

- **Νέο αστικό συγκρότημα μικτής χρήσης στο λιμάνι του Galway, Ιρλανδία:**

Ποιοτική αξιολόγηση του συνολικού masterplan καθώς και συγκροτήματος οικονομικά προσιτής κατοικίας εντός της περιοχής, ως προς την ευθυγράμμισή του με το NEB και διαμόρφωση συστάσεων για τη βελτίωση του σχεδιασμού.

- **Ανακατασκευή και επέκταση της δημοτικής αγοράς και γειτονικού πάρκου, Osijek, Κροατία:**

Διαμόρφωση προτάσεων για τη βελτίωση του σχεδιασμού σύμφωνα με τις αρχές του NEB.



Μορφές Υποστήριξης

2. Οδηγοί και πλαίσια αξιολόγησης έργων:

- Επενδυτικές Κατευθυντήριες γραμμές για έργα NEB (2024): [NEB Investment Guidelines - New European Bauhaus - European Union](#)
Αναπτύχθηκε από το JASPERS, εκ μέρους και σε στενή συνεργασία με την Ε.Ε.
- Κατάλογος σημείων ελέγχου για το NEB (2025): [NEB Checklist - New European Bauhaus - European Union](#)
Αναπτύχθηκε από το JASPERS, εκ μέρους και σε στενή συνεργασία με την Ε.Ε.
- Υποστήριξη στη βελτίωση του πλαισίου αξιολόγησης έργων σύμφωνα με τις αρχές του NEB, για έργα ΟΧΕ στην Κροατία (JASPERS, 2026)

3. Ενσωμάτωση NEB στον σχεδιασμό παρεμβάσεων του ΕΣΠΑ:

- Master Plan GR eco Islands (PASSA 2024), Οδηγός Τοπικών Σχεδίων Δράσης – διαδικασίες διαβούλευσης (JASPERS 2024)
- Ανάδειξη Παραλίμνιας Περιοχής Λιμνοχωρίου ως συμπεριληπτικός τουριστικός προορισμός (2024, PASSA)



NEB Investment Guidelines

Οι επενδυτικές κατευθυντήριες γραμμές του NEB...

- γεφυρώνουν το εννοιολογικό πλαίσιο του NEB με **πρακτικές και διαδικαστικές** πτυχές της προετοιμασίας επενδύσεων και έργων,
- συμβουλεύουν τους «επενδυτές» σχετικά με το **πώς και γιατί** να εφαρμόσουν το NEB στην πράξη
- στοχεύουν στο **δομημένο περιβάλλον** (κτίρια, ανοιχτοί χώροι, γειτονιές)
- στοχεύουν τους «επενδυτές» με μια πολύ ευρεία έννοια καλύπτοντας διαφορετικούς ρόλους ευθύνης των εμπλεκόμενων φορέων σε ένα έργο NEB (χρηματοοικονομικοί επενδυτές, φορείς ανάπτυξης, υπεύθυνοι λήψης αποφάσεων, κύριοι έργων)
- **δεν είναι ούτε κανονισμοί ούτε προδιαγραφές** (π.χ. δεν καθορίζουν τον τρόπο αξιολόγησης του κατά πόσον ένα έργο είναι ευθυγραμμισμένο με τον NEB ή όχι)

Link: https://new-european-bauhaus.europa.eu/tools-and-resources/neb-investment-guidelines_en

NEW EUROPEAN BAUHAUS

INVESTMENT GUIDELINES



NEB Checklist

Στόχοι:

- Υποστήριξη της **αυτοαξιολόγησης** της ευθυγράμμισης των έργων με το NEB
- Προώθηση της **συνεχούς βελτίωσης** στη φάση προετοιμασία του έργου.

Τομέας: Δομημένο περιβάλλον (κτίρια, υπαίθριοι χώροι).

Μέγεθος έργου:

- **Λεπτομερής αξιολόγηση μικρών έργων** με συνολικό επενδυτικό κόστος περίπου κάτω των 100.000 ευρώ.
- Έλεγχος μεγαλύτερων έργων και αρχική αξιολόγηση των ιδεών των έργων.

Προφίλ χρήστη:

Χρήστες με καλή γνώση του έργου χωρίς υψηλό επίπεδο τεχνικών γνώσεων.

Για πιο σύνθετα έργα, η υποστήριξη από την ομάδα σχεδιασμού.



Link: [New European Bauhaus Checklist](#)

NEB Checklist – Δομή και Λογική

1 Beautiful

1.1 Integration to the built and natural environment

1.2 Quality of experience

1.3 Identity and purpose

2 Sustainable

2.1 Circularity

2.2 Climate Change adaptation and mitigation

2.3 Other environmental aspects

3.1 Physical inclusion

3.2 Social Inclusion

3.3 Creation of vibrant communities

3 Together

Participatory process

Multi-level engagement

Transdisciplinary approach

4 Working Principles

- **90 ερωτήσεις πολλαπλής επιλογής**

Παράδειγμα: Μείωση του χωρικού διαχωρισμού

Το έργο στοχεύει στην υπέρβαση του χωρικού διαχωρισμού και στην κάλυψη των χωρικών χάσμάτων, για παράδειγμα με την ανάπτυξη εγκαταλελειμμένων περιοχών ή με την εισαγωγή σε αυτές νέων χρήσεων και λειτουργιών (π.χ. με την ενεργοποίηση ενός αχρησιμοποίητου αστικού ανοιχτού χώρου μέσω της εισαγωγής αθλητικών εγκαταστάσεων ή προσωρινών κατασκευών για λαϊκές αγορές);

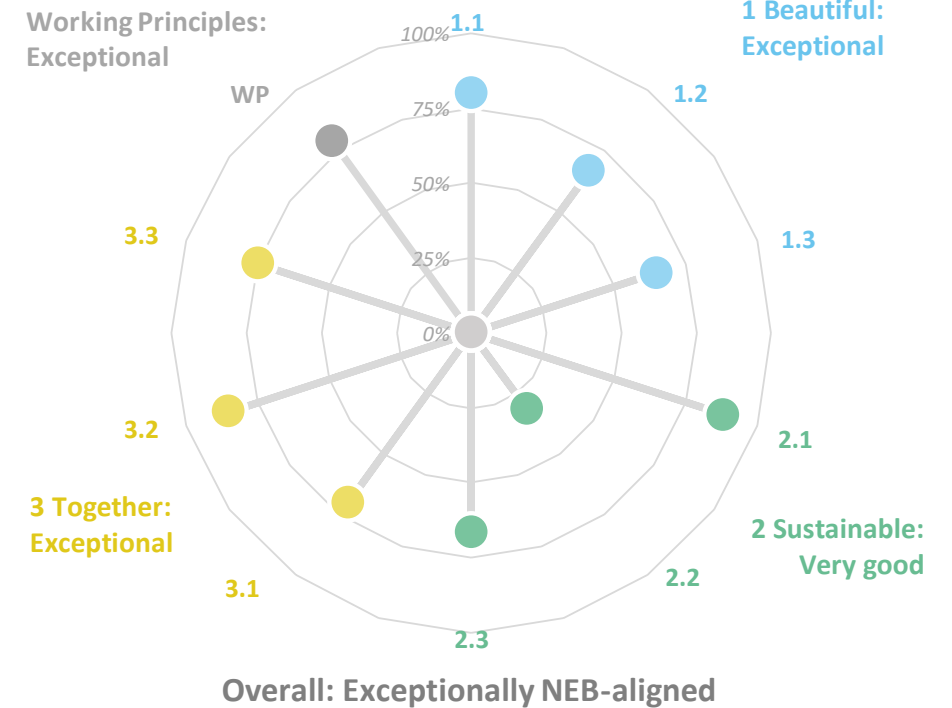
Πιθανές απαντήσεις:

- ΝΑΙ
- ΟΧΙ
- Δεν γνωρίζω

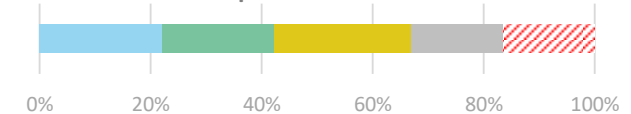
NEB Checklist – Τελική Έκθεση

1 Beautiful	<i>Weight: 25%</i>	71%	<i>Exceptional</i>
1.1 Integration to the built and natural environment		80%	
1.2. Quality of experience		67%	
1.3. Identity and purpose		65%	
2 Sustainable	<i>Weight: 25%</i>	67%	<i>Very good</i>
2.1 Circularity		88%	
2.2 Climate Change mitigation and adaptation		31%	
2.3 Other environmental aspects		67%	
3 Together	<i>Weight: 25%</i>	77%	<i>Exceptional</i>
3.1 Physical inclusion		70%	
3.2 Social inclusion		85%	
3.3 Creation of vibrant communities		75%	
Working Principles	<i>Weight: 25%</i>	79%	<i>Exceptional</i>
Overall		73%	<i>Exceptionally NEB-aligned</i> (71 out of 85 questions answered)

Working Principles:
Exceptional



84% of questions answered



Τι θα μπορούσε να προσφέρει η ΕΤΕπ:

- 1. Στοχευμένη καθοδήγηση** (κατευθύνσεις) για την ενσωμάτωση των αρχών του NEB σε όλα τα στάδια ενός έργου.
- 2. Εμβάθυνση και ενίσχυση της διοικητικής ικανότητας** των φορέων σε διαδικασίες που έχουν αδυναμίες ή απουσιάζει πλαίσιο εφαρμογής (π.χ. τοπική διαβούλευση).
- 3. Ανάπτυξη εργαλείων αξιολόγησης/ αυτό-αξιολόγησης της ποιότητας του σχεδιασμού,** προσαρμοσμένου στο ελληνικό πλαίσιο και τον τρόπο λειτουργίας των έργων.

Προσαρμογή του εργαλείου αυτο-αξιολόγησης στο ελληνικό πλαίσιο.

Σύνδεση του με υποχρεώσεις νομοθεσίας, κανονισμούς και διαδικασίες υλοποίησης έργων.

Ορισμός ενός πλαισίου «ερωτήσεων» για την καθοδήγηση διαδικασιών τοπικής διαβούλευσης.

Προσανατολισμός στα έργα αστικής ανάπτυξης.

Ευχαριστώ.



European
Investment Bank

Links

- NEB Compass: https://new-european-bauhaus.europa.eu/tools-and-resources/use-compass_en
- NEB Toolbox: https://new-european-bauhaus.europa.eu/tools-and-resources/use-toolbox_en
- NEB Investment Guidelines: https://new-european-bauhaus.europa.eu/tools-and-resources/neb-investment-guidelines_en
- NEB Checklist: https://new-european-bauhaus.europa.eu/tools-and-resources/neb-checklist_en
- NEB Dashboard: https://new-european-bauhaus.europa.eu/about/dashboard_en
- NEB Prizes: <https://prizes.new-european-bauhaus.europa.eu/>
- NEB Facility: https://new-european-bauhaus.europa.eu/funding/new-european-bauhaus-facility_en
- NEB Boost for Small Municipalities: <https://prizes.new-european-bauhaus.europa.eu/about-neb-boost-small-municipalities>
- REGIO Peer2Peer NEB Community of Practice: <https://futurium.ec.europa.eu/en/region-peer-2-peer-communities>