

Οδηγός Εφαρμογής για τη  
Συγκρότηση των Ομάδων  
Υποστήριξης της Διακυβέρνησης  
των ΟΧΕ και ΟΧΕ ΒΑΑ για την  
Περίοδο 2021-2027



**Γιώργος Γεωργιάδης**

Σύμβουλος Ε.Τ.Επ. Ολοκληρωμένες Χωρικές Επενδύσεις  
Επιστήμων Περιβάλλοντος, MSc Διαχείριση Έργων και Πόρων Ανάπτυξης

---

**EIB Project Advisory  
Support in Greece**



## Το PASSA σε 30''

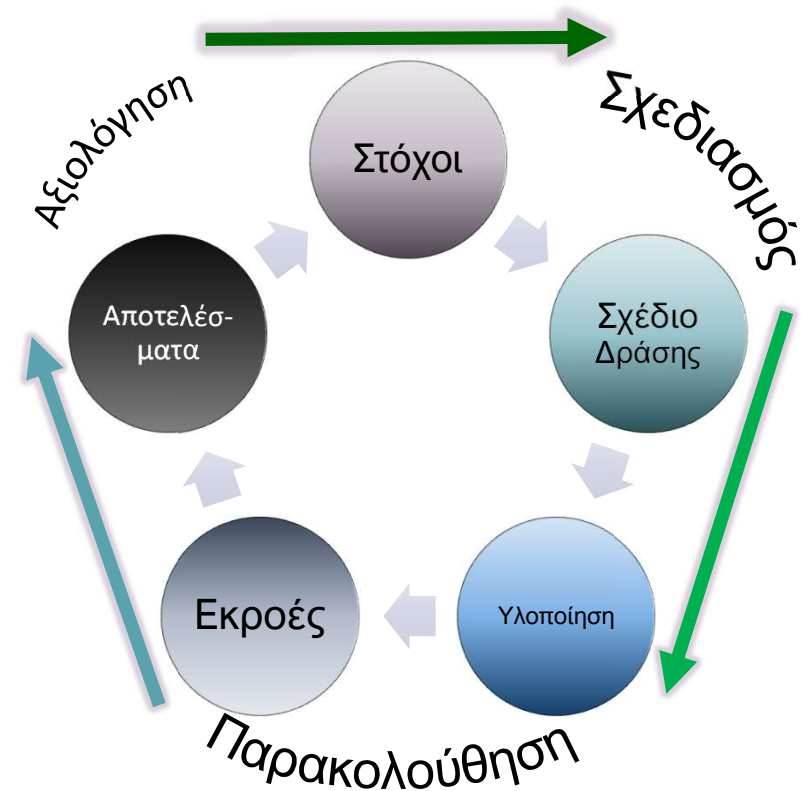
Μία συμφωνία πλαίσιο του ΥΠΕΘΟ με την ΕΤΕπ για την παροχή συνεχούς υποστήριξης σε υπουργεία, τις υπηρεσίες της ΕΑΣ αλλά και σε ΔΑ και Δικαιούχους του ΕΣΠΑ για την:

- ενδυνάμωση της Διοικητικής Ικανότητας
- την υποστήριξη των Φορέων σε θέματα σχεδιασμού, υλοποίησης, διαχείρισης  
σε συγκεκριμένους τομείς και με άμεσο και ευέλικτο τρόπο

# Σκοπιμότητα Οδηγού:

- ✦ Η δημιουργία ενός ομογενοποιημένου πλαισίου παρακολούθησης που θα υποστηρίξει την υλοποίηση και θα:
  - ✦ ενισχύσει την πολυεπίπεδη, πολυμερή και από την βάση στη κορυφή διαδικασία και τη συνεργασία και τη δικτύωση σε περιφερειακό επίπεδο
  - ✦ βοηθήσει τους φορείς να συστηματοποιήσουν τις ανάγκες και τον τρόπο δράσης τους
  - ✦ παρέχει ένα πλαίσιο σύγκρισης και αναγνώρισης και ανταλλαγής καλών πρακτικών
- ✦ Η αποσαφήνιση ζητημάτων και η παρουσίαση διαχειριστικών πρακτικών
- ✦ Η ανάπτυξη και παροχή εργαλείων που θα ενδυναμώσουν τις ικανότητες των φορέων

## Κύκλος Στρατηγικού Σχεδιασμού



Ο Οδηγός δεν αποτελεί ένα δεσμευτικό πλαίσιο, άλλα ένα εργαλείο υποστήριξης που μπορεί να προσαρμοστεί στις εκάστοτε ικανότητες, ανάγκες, δυνατότητες των φορέων.

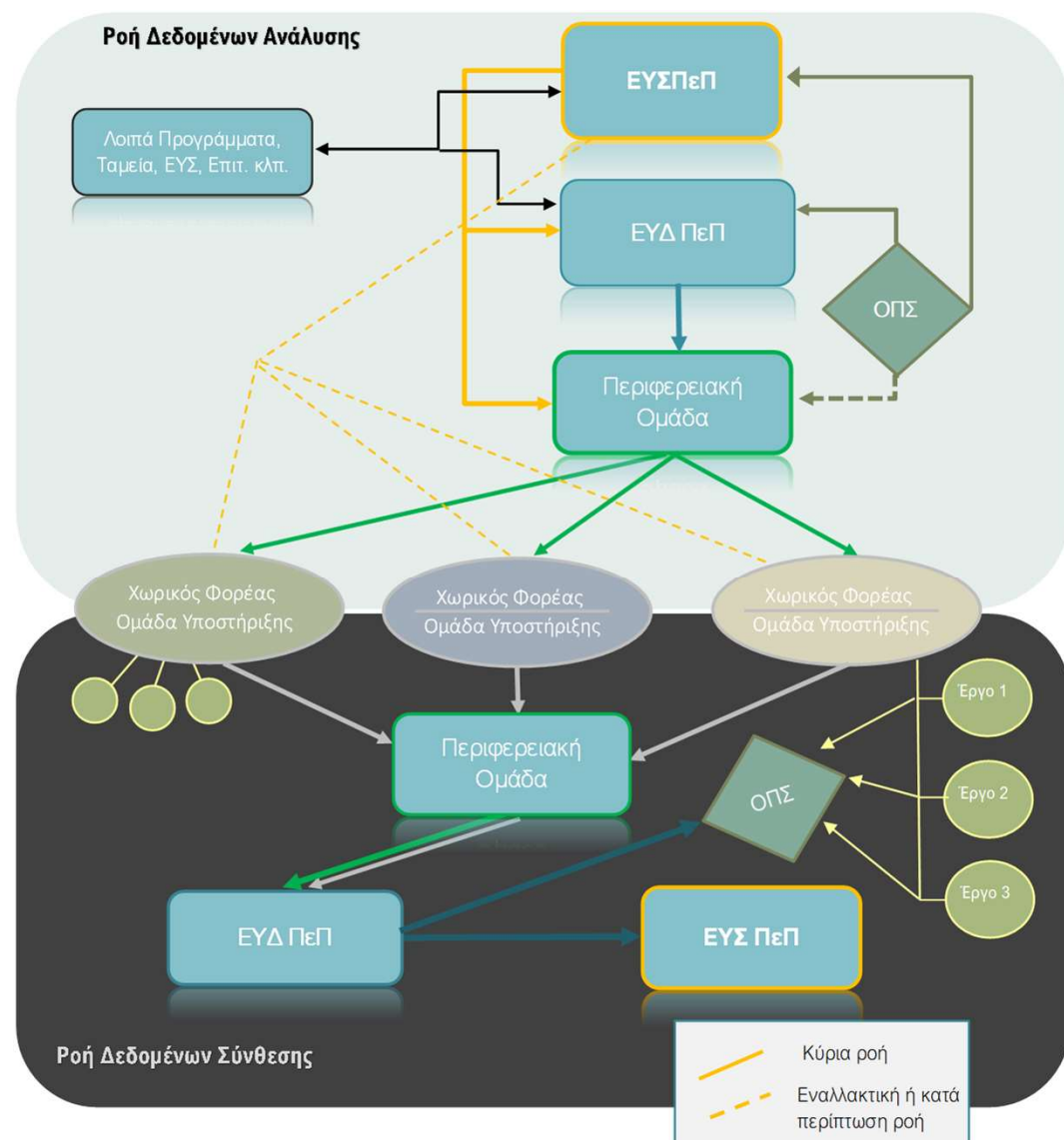
# Ομάδες σε Περιφερειακό και Τοπικό (Χωρικό Επίπεδο):



- ✦ Να υποστηρίζουν πολύπλευρα τους εμπλεκόμενους Φορείς, αναλαμβάνοντας λειτουργίες, πρωτοβουλίες και εργασίες
- ✦ Να διαμεσολαβούν μεταξύ των επιπέδων διοίκησης – διαχείρισης αυξάνοντας το ενδιαφέρον και τη σημασία των Χωρικών Στρατηγικών
- ✦ Να προωθήσουν μια κοινή αντίληψη για το Στρατηγικό Σχεδιασμό μεταξύ των φορέων, να τον καταστήσουν περισσότερο κατανοητό και αποδεκτό στο τοπικό επίπεδο
- ✦ Να τροφοδοτήσουν την βελτίωση του όλου συστήματος με στόχο την βελτίωση της αποτελεσματικότητας, της αποδοτικότητας και της βιωσιμότητας των Χωρικών εργαλείων

# Συνεργασία Ομάδων και ροή πληροφοριών

- ✦ Η ΕΥΔ αποτελεί τον κεντρικό φορέα διάχυσης πληροφορίας (και βάσει αρμοδιοτήτων). Υποστηρίζεται από την Π.Ο. στην επεξεργασία, την διάχυση και την επεξήγηση της προς τους Χ.Φ.
- ✦ Η Χ.Ο υποστηρίζει τον Χ.Φ. στην εφαρμογή κατευθύνσεων. Συμπληρώνει την ανάλυση με ποιοτικά και ποσοτικά δεδομένα για τα έργα. Συνθέτει και παρουσιάζει την τρέχουσα εικόνα σε επίπεδο Στρατηγικής – στοιχειοθετεί τα προβλήματα και τις ανάγκες υποστήριξης.
- ✦ Η Π.Ο. συνθέτει σε επίπεδο περιφέρειας, προτεραιοποιεί και προτείνει την ανάληψη δράσης προς την ΕΥΔ.





# Ομάδα Υποστήριξης σε Χωρικό Επίπεδο:

## Υποστηρίζει τον Χωρικό Φορέα.

- ✿ Ενισχύει την κοινή αντίληψη και την κατανόηση των απαιτήσεων
- ✿ Συνδέει τις τομεακές και χωρικές στρατηγικές κατά την υλοποίηση
- ✿ Υποστηρίζει τους δικαιούχους.

## Συντονισμός του Σχεδιασμού και της Διαβούλευσης:

- ✿ Συμμετοχή της κοινωνίας των πολιτών.
- ✿ Συντονισμός με άλλες Στρατηγικές, Σχέδια, Έργα.

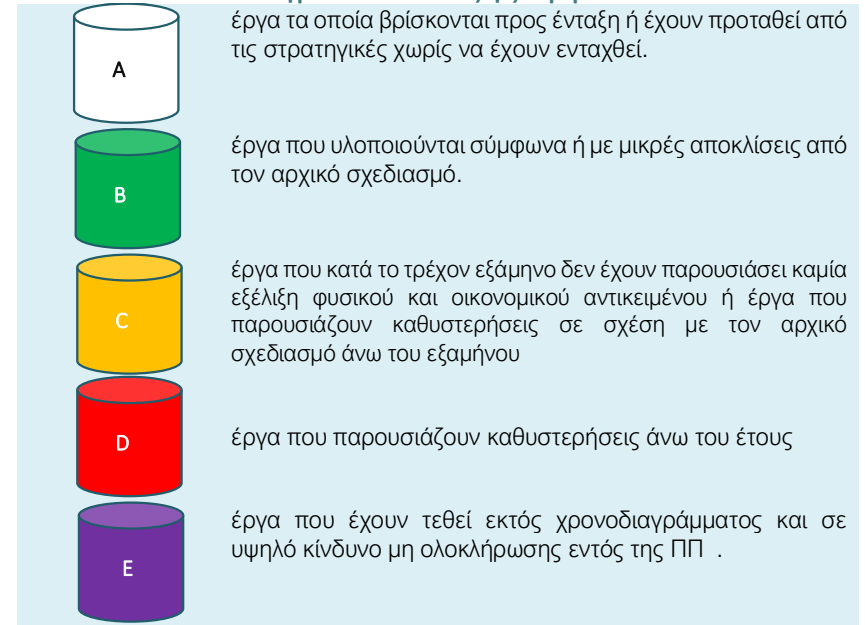
## Συστηματική Παρακολούθηση Πορείας Υλοποίησης

## Διαμόρφωση του Σχεδίου Δράσης για την Ωρίμανση και Υλοποίηση των έργων.

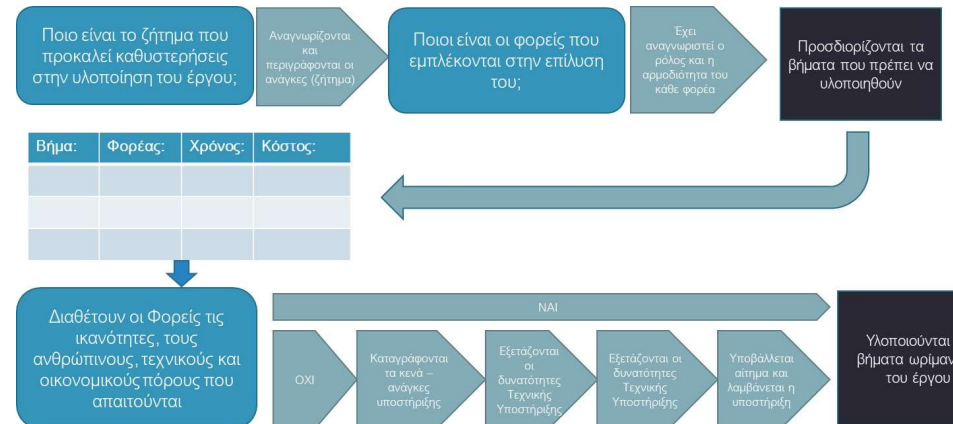
## Προτάσεις ωρίμανσης και επίσπευσης.

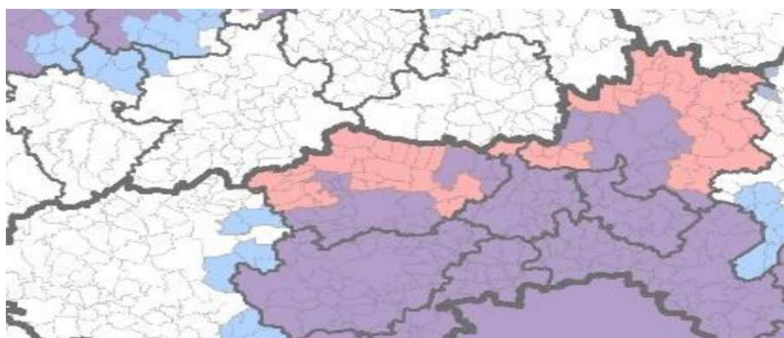
## Διαμόρφωση Οδικού Χάρτη υλοποίησης έργων.

## Σύστημα Κατάταξης Έργων

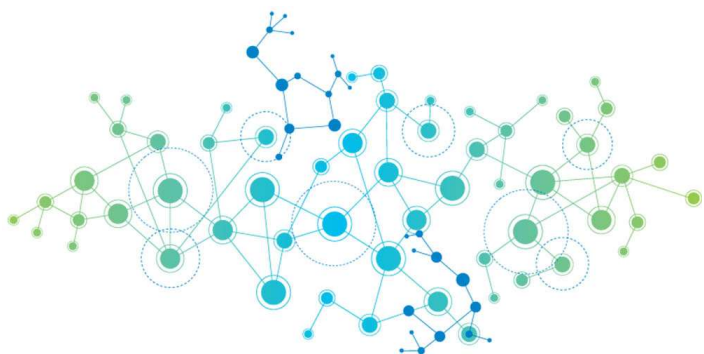


## Διάγραμμα ροής Σχεδίου Δράσης Ωρίμανσης Έργων





## CAPACITY BUILDING



# Λειτουργίες Ομάδας σε Περιφερειακό Επίπεδο:

Υποστήριξη ΕΥΔ, και Χωρικών Ομάδων - Φορέων.

Συντονισμός του Σχεδιασμού και της Διαβούλευσης:

- ✦ Συντονισμός και σύνθεση με άλλες Στρατηγικές, Σχέδια, Έργα
- ✦ Εξειδίκευση/ ενημέρωση/ συστάσεις στους ΧΦ για δεσμεύσεις, ορθές πρακτικές, υποχρεώσεις
- ✦ Προώθηση της Περιφερειακής Συνεργασίας και της ανταλλαγής γνώσης, εμπειρίας, αντιμετώπισης

Παρακολούθηση της υλοποίησης και διαμόρφωση προτάσεων:

- ✦ Σύνθεση σε περιφερειακό επίπεδο, παρακολούθηση της συνολικής υλοποίησης έργων και Στρατηγικών και των αποτελεσμάτων τους
- ✦ Προτάσεις εξειδίκευσης δράσεων Τεχνικής Βοήθειας και Ικανότητας Δικαιούχων
- ✦ Διαμεσολάβηση για την τροφοδότηση στοιχείων και δεδομένων στις Χωρικές Ομάδες

Ενημέρωση ΕΥΔ και ΕΥΣΠεΠ

# Ειδικά Θέματα Οδηγού:

- ✦ Πρότυπα παραδείγματα για τη στελέχωση των Ομάδων και πιθανοί ρόλοι των μελών βάσει των δεξιοτήτων τους.
- ✦ Καθορισμός καθηκόντων – λειτουργίας Ειδικού Εμπειρογνώμονα
- ✦ Σύστημα Δεικτών Παρακολούθησης της υλοποίησης των Στρατηγικών





# Εργαλεία και υποστήριξη Οδηγού

Πρότυπα (ψηφιακά) Τεύχη Εκθέσεων Προόδου – Παρακολούθησης

**ΕΚΘΕΣΗ ΠΡΟΟΔΟΥ ΧΩΡΙΚΗΣ ΣΤΡΑΤΗΓΙΚΗΣ**


Εξάμηνο και έτος αναφοράς:  Α/Α έκθεσης:


Τίτλος Στρατηγικής:


Εγκεκριμένος Προϋπολογισμός:

Περιφερειακό Πρόγραμμα:

Ημερομηνία έγκρισης:

 Με τη συγχρηματοδότηση της Ευρωπαϊκής Ένωσης

 ΕΣΠΑ 2021-2027

 Ευρωπαϊκή Τράπεζα Επενδύσεων

# Διαβούλευση Οδηγού.

## 1<sup>ος</sup> Κύκλος Διαβούλευσης (18/7 -7/8) με ΕΥΔ Προγραμμάτων και Υπηρεσίες ΕΑΣ

- 10/8 – 8/9 Επεξεργασία και ενσωμάτωση παρατηρήσεων – προτάσεων, διορθώσεις - αποσαφηνίσεις.

## 2<sup>ος</sup> Κύκλος Διαβούλευσης (20/9 – 30/9)

- Καταγραφή ερωτημάτων / αναγκών / απόψεων φορέων και ενσωμάτωση τους.

### Αποτελέσματα 1<sup>ης</sup> Διαβούλευσης:

- Λειτουργία Ομάδων: αποσαφήνιση λειτουργιών VS αρμοδιοτήτων, (αλλαγές ορολογίας, έμφαση στον υποστηρικτικό ρόλο των αρμοδιοτήτων της ΕΥΔ)
- Ενιαία Ονοματολογία – αποσαφήνιση αναφορών
- Διαμόρφωση Καθηκόντων – Ρυθμίσεων Ειδικού Εμπειρογνώμονα
- Προσθήκες για ειδικά θέματα (π.χ. ΕΦΔ / ΤΑΠΤοΚ ΕΣΠΑ – υπό εξέταση αν θα πρέπει να γίνει εντός του Οδηγού ή *ad hoc*)
- Επανεξέταση πλαισίου ΤΒ
- Λεκτικές – εκφραστικές διορθώσεις



**Σας Ευχαριστώ!**

