

Παρεμβάσεις Έξυπνης & Βιώσιμης Αστικής Κινητικότητας στον Δήμο Πατρέων

Στρατηγική Ανάπτυξης, Υλοποιημένα Έργα και
Μελλοντικός Σχεδιασμός.

Εισηγητής: Δημήτρης Νικολάου
Αν. Πρ/νος Δ/νσης Αρχ/κου Έργου -Η/Μ
ΔΗΜΟΣ ΠΑΤΡΕΩΝ

Το Όραμα και η Στρατηγική για μία πόλη Ανθρωποκεντρική

- **Στρατηγική της ΒΑΑ:**
 - προστασία και ανάδειξη του αστικού και πολιτιστικού περιβάλλοντος
 - προώθηση των βιώσιμων μεταφορών στον αστικό χώρο
 - προώθηση της κοινωνικής ένταξης και καταπολέμησης της φτώχειας
 - ενίσχυση της απασχόλησης και αναζωογόνηση της τοπικής οικονομίας
 - προώθηση καινοτομίας για το αστικό περιβάλλον, τον τουρισμό και τον πολιτισμό.
- **Η εφαρμογή στην πόλη της Πάτρας:**
 - Εκμετάλλευση της επίπεδης "Κάτω Πόλης" για καθημερινές μετακινήσεις.
- **Κοινό-Στόχος:**
 - Μόνιμοι κάτοικοι, καθημερινοί χρήστες –εργαζόμενοι, φοιτητές, επισκέπτες



Αναπλάσεις: το «εργαλείο» για την μετεξέλιξη της πόλης

- **Τρεις Άξονες Ανάπτυξης:**
 - **Παραλιακός Άξονας:**
 - Οδός Κανελλοπούλου έως Νότιο Πάρκο (Αναψυχή & Μετακίνηση).
 - **Ιστορικό Κέντρο:**
 - κάθετες διαδρομές που το συνδέουν με τον παραλιακό άξονα
 - **Διαδρομές Ήπιας Κυκλοφορίας:**
 - Δευτερεύον δίκτυο σε γειτονιές.
- **Σύνδεση Πόλης – Θαλάσσιου Μετώπου:**
 - Άρση του αποκλεισμού της πόλης από τη θάλασσα.



Αναπλάσεις: το «εργαλείο» για την μετεξέλιξη της πόλης

- **Εισαγωγή του Ποδηλάτου στις μετακινήσεις**
- Ανάπτυξη δικτύου αμιγών ποδηλατόδρομων σε συνδυασμό με την πεζοδρόμηση



Υλοποιημένα Έργα στα πλαίσια της ΒΑΑ



Η Αρχή:

«Ολοκληρωμένη παρέμβαση αστικής ανάπτυξης Πάτρας»
(Βλατερό – Γούβα)

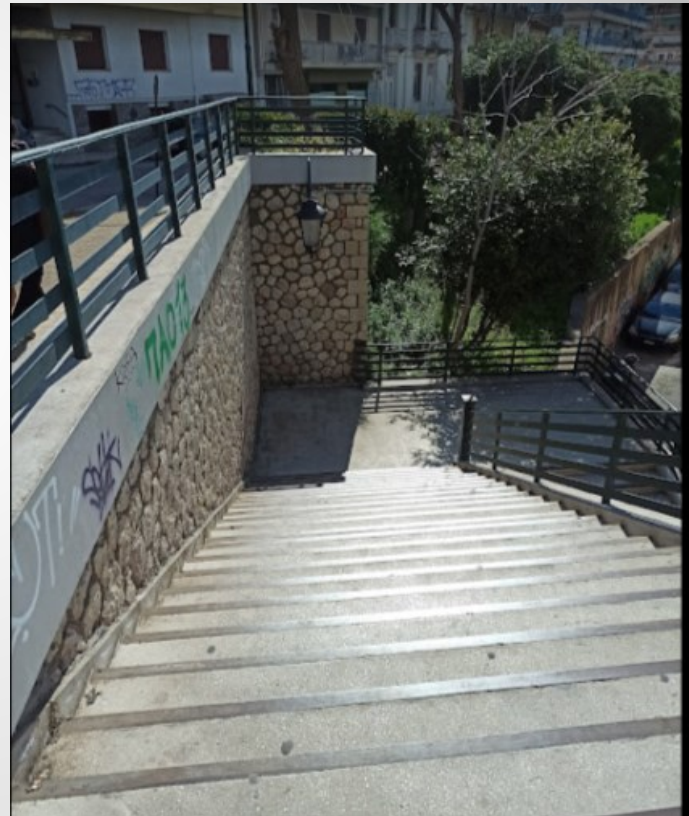
Υλοποιημένα Έργα στα πλαίσια της ΒΑΑ



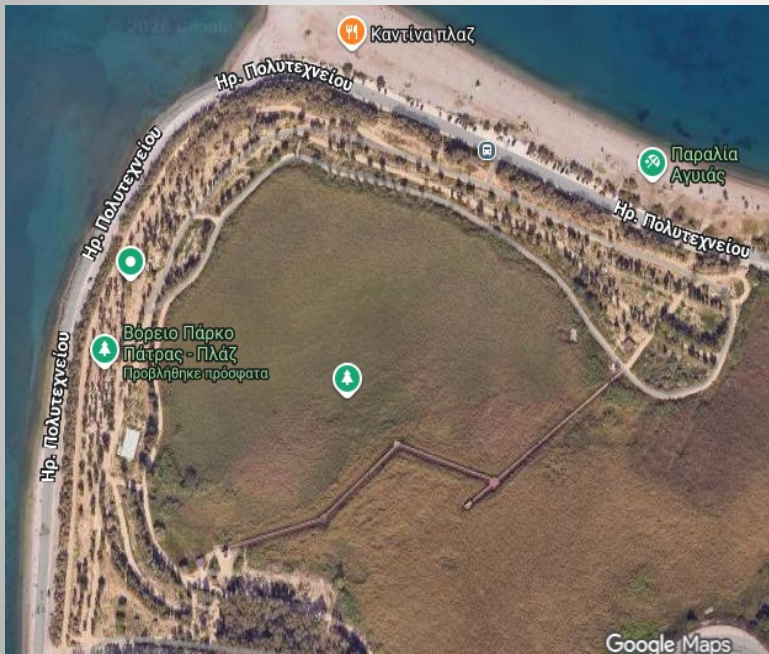
Κατασκευή παραλιακής διαδρομής
ποδηλατόδρομου (Κανελλοπούλου-
Παπαφλέσσα)

Υλοποιημένα Έργα στα πλαίσια της ΒΑΑ

- Έργα στον αστικό ιστό:
- «Ολοκληρωμένη αστική ανάπτυξη Ιστορικού Κέντρου Πάτρας – Ανακατασκευή Κλιμάκων Ιστορικού Κέντρου Πάτρας»
- «Ολοκληρωμένη αστική ανάπτυξη ιστορικού κέντρου Πάτρας - Αστική ανάπλαση περιοχής Γούβας»



Υλοποιημένα Έργα στα πλαίσια της ΒΑΑ



Ανάδειξη Έλους Αγιάς
«Ανάπλαση – αξιοποίηση περιοχής
camping Έλους Αγιάς»

Έργα σε Εξέλιξη στα πλαίσια της ΒΑΑ



Οι αναπλάσεις του ιστορικού κέντρου
Ολοκληρωμένη αστική ανάπτυξη Ιστορικού
Κέντρου Πάτρας (Διαδρομή 1 – Άνω Πόλη)

Έργα σε Εξέλιξη στα πλαίσια της ΒΑΑ

- Ολοκληρωμένη Αστική Ανάπτυξη Ιστορικού Κέντρου Πάτρας - Διαδρομή 2 (Κάτω Πόλη) και Διαδρομή 3 (Δίκτυο ποδηλατόδρομων)



Έργα σε Εξέλιξη στα πλαίσια της ΒΑΑ

- **Αποκατάσταση εμβληματικών κτιρίων στις διαδρομές**
- Μετατροπή Παλαιού Δημοτικού Νοσοκομείου σε Εκθεσιακό - Μουσειακό χώρο
- Αποκατάσταση της Δημοτικής Βιβλιοθήκης Πατρέων
- **Αναπλάσεις σε γειτονιές**
- Ανάπλαση Ζαρουχλειϊκών
- Αναβάθμιση της πλατείας του ΟΤ 1104 στην περιοχή Ζαρουχλέικα του Δήμου Πατρέων
- **Η μελέτη του Παραλιακού Μετώπου**
- Ανάπλαση του παραλιακού μετώπου της Πάτρας



Μελλοντικός Σχεδιασμός Έργων με ωριμότητα προς υλοποίηση

- **Αναπλάσεις περιοχών**
- Ανάπλαση περιοχής Ζαβλανίου – Ανθούπολης
- Κατασκευή χώρου στάθμευσης για την εξυπηρέτηση του Έλους Αγυιάς & κατασκευή ανοικτού θεάτρου εντός της περιοχής του πρώην camping Δήμου Πατρέων
- **Αποκατάσταση – εκσυγχρονισμός εμβληματικών κτιρίων**
- Αναβάθμιση του Εργοστασίου Τέχνης για την λειτουργία του ως Κεντρική Θεατρική Σκηνή του Δήμου Πατρέων
- Αποκατάσταση του θεάτρου Απόλλων
- **Παραλιακό Μέτωπο**
- Ανάπλαση Κεντρικού Τμήματος Παραλιακού Μετώπου (προβλήτας Αγ.Νικολάου – προβλήτας Δ. Γούναρη)
- **Έργα πρασίνου**
- Πράσινα σημεία στον αστικό ιστό

Οι αναπλάσεις στην πράξη - Συμπεράσματα

- Η Πάτρα ως Σύγχρονη Πόλη
- Η επίδραση των αλλαγών στο Περιβάλλον, την κοινωνία, την Οικονομία.
- Οι δυσκολίες στην υλοποίηση και η αποδοχή των πολιτών.
- **Επίλογος:** Η βιώσιμη κινητικότητα δεν είναι επιλογή, είναι αναγκαιότητα.